

La pavimentazione attiva contro l'inquinamento

BELLO MA SOPRATTUTTO UTILE

L'energia solare che raggiunge la superficie terrestre è circa 10.000 volte superiore al consumo energetico mondiale annuo. La ricerca per un'efficiente conversione di tutta questa energia in formule utili (condizionamento termico, trasporti, produzione industriale, ecc.) è una delle più importanti opportunità per lo sviluppo tecnologico e rappresenta un nuovo e promettente campo a favore del disinquinamento ambientale.

Nell'ambito di questa sfida la Ferracuti s.r.l. utilizza, per la pavimentazione autobloccante **Biosfer**[®], un nuovo cemento fotocatalitico, capace di rispondere ai problemi ambientali attivando, nei manufatti che lo contengono, il principio attivo **TX Active**[®].

I risultati dei test eseguiti nei laboratori e in campo aperto, permettono di concludere che materiali cementizi fotocatalitici, irradiati con luce opportuna, aumentano l'efficienza di degradazione delle sostanze organiche ed inorganiche con le quali vengono a contatto.

Le evidenze sperimentali quindi consentono di affermare che un manufatto cementizio fotocatalitico può mantenere per lungo tempo il suo aspetto estetico inalterato e contribuire all'abbattimento di molte delle sostanze nocive responsabili dell'inquinamento atmosferico, quali ossidi di azoto, ossidi di zolfo, aromatici policondensati (benzene). Alla luce di quanto sopra, noi riteniamo che l'utilizzo dei fotocatalizzatori applicati ai materiali da costruzione, possa realmente essere un modo nuovo per contribuire alla riduzione degli inquinanti che aggrediscono l'ambiente urbano.

CHE COS'È LA FOTOCATALISI?

La fotocatalisi è il fenomeno naturale, con molte affinità con la sintesi clorofilliana, per cui una sostanza, chiamata fotocatalizzatore, attraverso l'azione della luce naturale o artificiale, attiva un forte processo ossidativo, che porta alla trasformazione di sostanze organiche e inorganiche nocive, in composti assolutamente innocui.

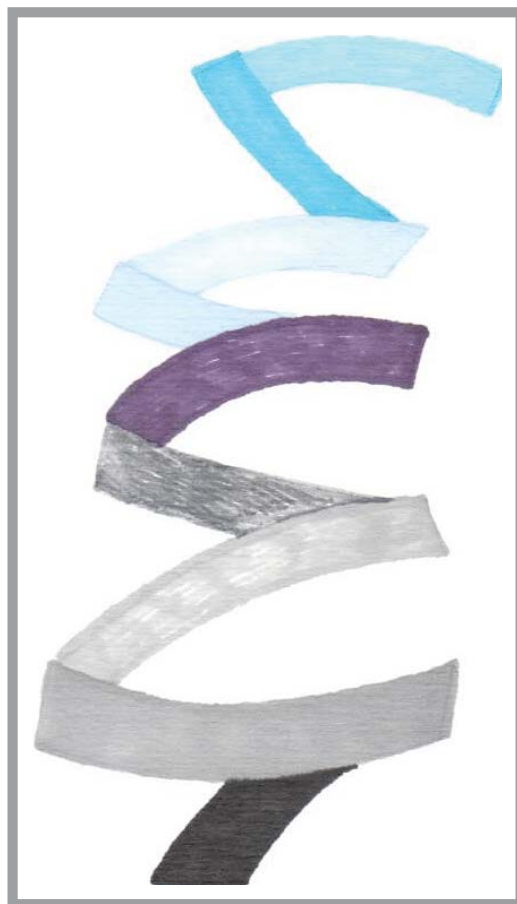
La fotocatalisi è quindi un acceleratore dei processi di ossidazione che già esistono in natura, favorendo una più rapida decomposizione degli inquinanti evitandone l'accumulo.

CAMPI DI APPLICAZIONE

La pavimentazione autobloccante **Biosfer**[®] assicura le stesse caratteristiche della pavimentazione realizzata con miscele tradizionali di cemento, con il vantaggio di sviluppare l'azione fotocatalitica.

La pavimentazione autobloccante **Biosfer**[®] può essere impiegata in aree ad intenso traffico veicolare, o in aree di particolare pregio architettonico, ma anche per la realizzazione di rotatorie, grandi parcheggi, marciapiedi e piste ciclabili.

1.000 mq di pavimentazione fotocatalitica **Biosfer**[®] agiscono attivamente nella purificazione di 200.000 mq d'aria ogni 10 ore di irraggiamento.



Biosfer[®]

La pavimentazione che respira

